



COMMUNAUTÉ LESNEVEN  
CÔTE DES LÉGENDES



# COMMUNAUTE LESNEVEN CÔTE DES LEGENDES

## 5 communes littorales

Guissény, Kerlouan, Plounéour-Brignogan-Plages, Plouider, Goulven



### Trait de côte :

- 13 km côtes rocheuses
- 20 km côtes sableuses
- 5 km côtes vaseuses
- 6 km côtes artificialisées



Linéaire de côte

**44 km**

Nombre de personnes impactés par les risques littoraux sur la CLCL

**4000**

Zone d'aléa érosion à l'horizon 2100

**185 Ha**

Zone basses soumises à la submersion marine

**739 Ha**

# Actions Prévention Inondation

- **2016-2017 :**

**1<sup>er</sup> Appel à Manifestation d'Intérêt (AMI) lancé par la DREAL Bretagne** élaborant le livret d'alerte de la Communauté Lesneven côte des Légendes.

- **2018-2019 :**

**Depuis le 1er janvier 2018 :** la Communauté Lesneven côte des Légendes a pris en compétence la **GEMAPI**.

## Stratégie de gestion intégrée du trait de côte et de la submersion marine :

- Diagnostic de la vulnérabilité du territoire
- Atlas des risques littoraux et modélisation de l'élévation du niveau de la mer à l'horizon 2100.



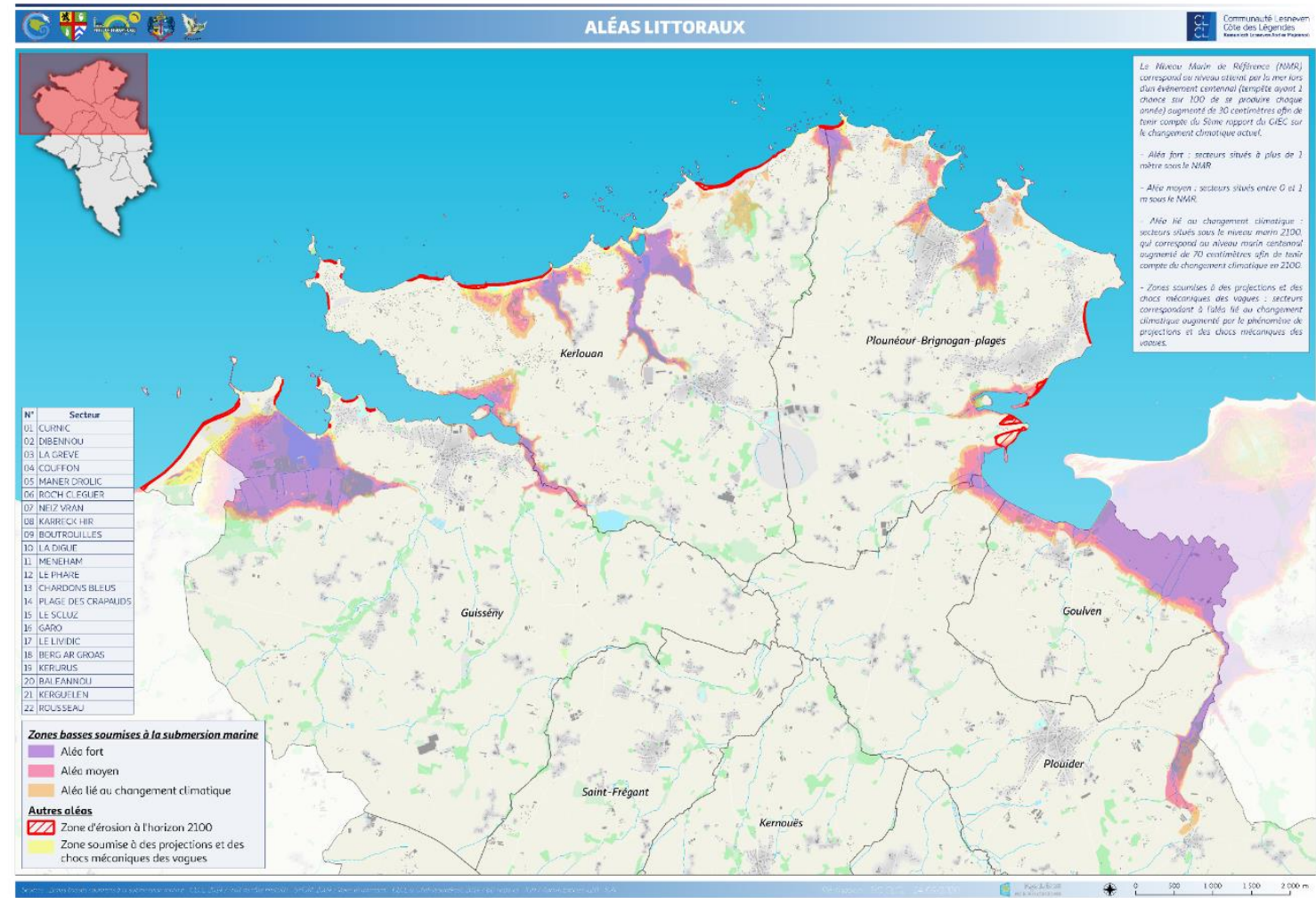
Couverture du Livret d'alerte, 2017

# Atlas des risques littoraux :

Synthèse cartographique et statistique de la vulnérabilité du territoire face aux risques d'érosion et de submersion marine.

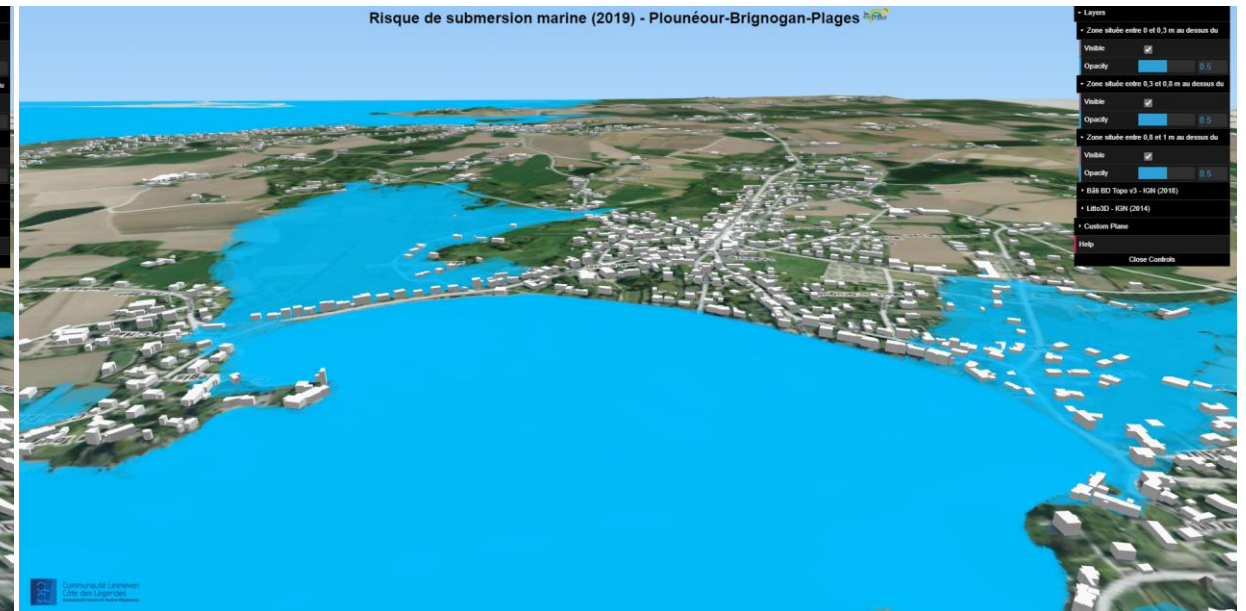
Initiative locale et une volonté politique de la CLCL :

- Anticiper les risques
- Modélisation des aléas selon un scénario issu de la combinaison de plusieurs paramètres
- Prise en compte de ces aléas dans les documents d'urbanisme



# Modélisation de l'élévation du niveau de la mer :

Dans la démarche du PCAET et du Pays de Brest, la CLCL a élaboré :  
une **modélisation 3D de l'élévation du niveau de la mer à destination des habitants** afin de prendre en compte les dernières prévisions du GIEC.



# Actions Prévention Inondation

## ■ 2020-2022 :

2<sup>ème</sup> Appel à Manifestation d'Intérêt (AMI) lancé par la DREAL Bretagne, la Région et le CEREMA

- ❖ Co-construction de la stratégie avec les habitants
- ❖ Retranscription des connaissances dans le PLUI pour les choix d'aménagements

Autres Actions avec le soutien du Partenariat Litto'Risques (CD29-UBO-CEREMA) et le Programme de recherche OSIRISC+ (UBO)

- ❖ Suivi de l'évolution de la zone côtière, science participative
- ❖ Système d'endiguement
- ❖ Alerte et la Gestion de crise

Communauté Lesneven  
Côte des Légendes  
Kumuniezh Lesneven Aod ar Mojennoù

# La Mer MONTE!

LES RISQUES LITTORAUX S'ANTICIPENT AUJOURD'HUI

**PARTAGEZ VOTRE VISION  
DU LITTORAL DE DEMAIN**

Conférence régionale  
de la mer et du littoral

Dans le cadre de sa stratégie de prévention des inondations et de la gestion du littoral (GEMAPI), la Communauté Lesneven Côte des Légendes (CLCL) organise un premier atelier participatif pour échanger avec les habitants sur les risques littoraux et le changement climatique.

**JEUDI 1<sup>ER</sup> OCTOBRE 2020**  
18h30 / COMPLEXE KERJÉZÉQUEL - LESNEVEN

PORT DU MASQUE OBLIGATOIRE

# Stratégie de gestion intégrée du trait de côte ( SLGITC)

La Stratégie : point de départ d'une démarche de recomposition territoriale en fonction des risques littoraux.

2<sup>ème</sup> Appel à Manifestation d'Intérêt (AMI) lancé par la DREAL Bretagne, la Région et le CEREMA :

- Co-construction de la stratégie avec les habitants
- Retranscription des connaissances dans le PLUI pour les choix d'aménagements

CLCL Communauté Lesneven Côte des Légendes  
Kumunadeg Lesneven Aod ar Muzennad

# La Mer Monte!

LES RISQUES LITTORAUX S'ANTICIPENT AUJOURD'HUI

**PARTAGEZ VOTRE VISION DU LITTORAL DE DEMAIN**

Conférence régionale de la mer et du littoral

Dans le cadre de sa stratégie de prévention des inondations et de la gestion du littoral (GEMAPI), la Communauté Lesneven Côte des Légendes (CLCL) organise un premier atelier participatif pour échanger avec les habitants sur les risques littoraux et le changement climatique.

**JEUDI 1<sup>ER</sup> OCTOBRE 2020**  
18h30 / COMPLEXE KERJÉZÉQUEL - LESNEVEN

PORT DU MASQUE OBLIGATOIRE

# Stratégie de gestion intégrée du trait de côte ( SLGITC ) :



Diagnostic de la vulnérabilité du territoire  
Diagnostic des ouvrages



Grandes orientations stratégiques pour adapter son territoire face au changement climatique



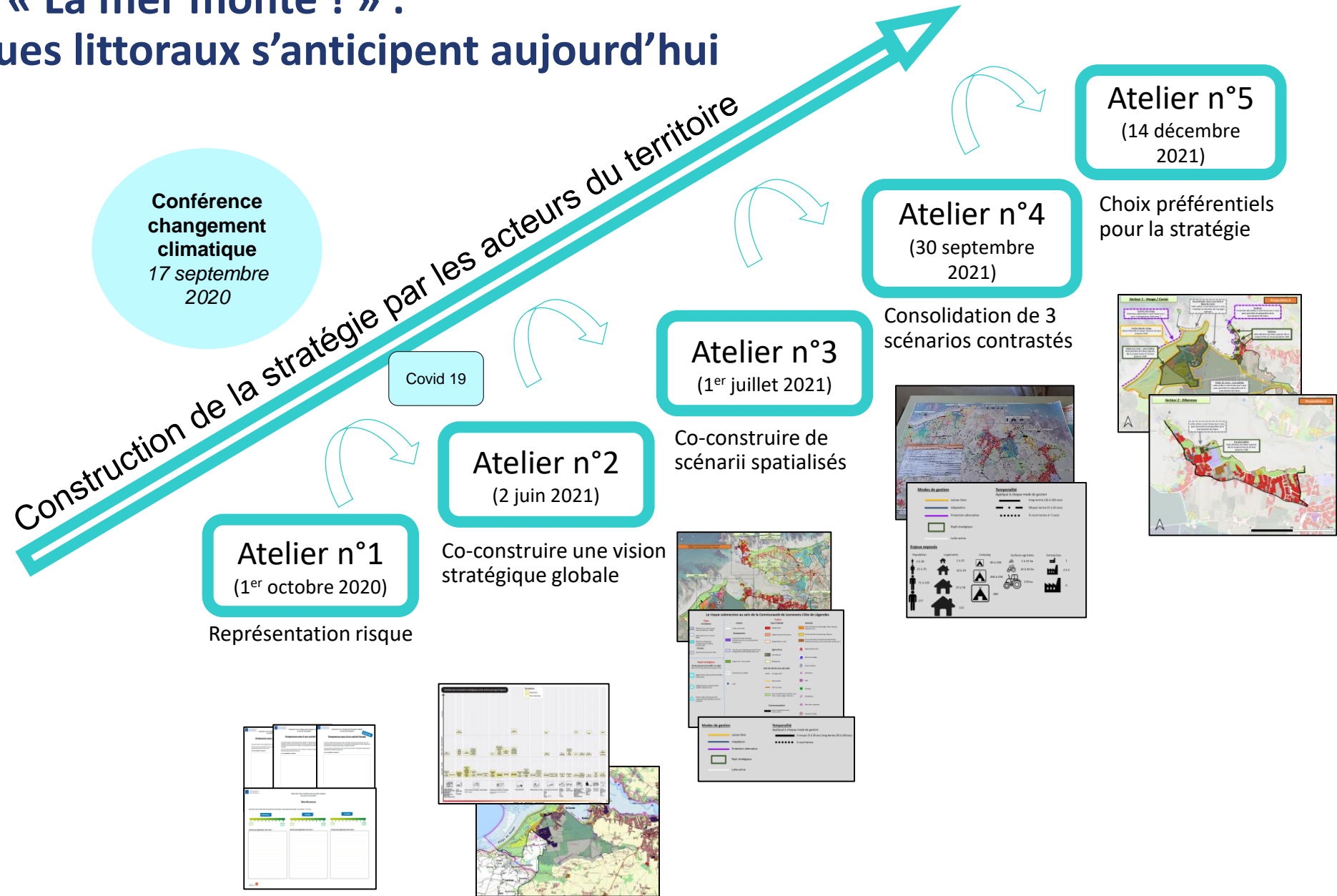
Elaboration des scénarios de gestion possible



La déclinaison dans un plan d'actions



# Ateliers « La mer monte ! » : Les risques littoraux s'anticipent aujourd'hui



## Scenarios de gestion possible :

### PROTECTION ALTERNATIVE



Cette orientation consiste à protéger les biens et les activités par des méthodes douces.

### ADAPTATION DE L'EXISTANT



Cette orientation consiste à adapter les biens, les usages et les activités aux risques d'érosion et de submersion.

Il ne s'agit pas de lutter contre ces phénomènes, mais de faire avec.

### OUVRAGES DE PROTECTION (ENROCHEMENT, DIGUE)



Cette orientation consiste à protéger les biens et les activités par un enrochement ou une digue.

### REPLI



Cette orientation consiste à anticiper et engager un repli systématique des biens immobiliers, via la démolition /reconstruction, et un repli des activités.

## Suivi de l'évolution de la zone côtière

La CLCL réalise en interne des suivis du trait de côte littoral depuis juin 2020. Ce programme de surveillance s'inscrit dans le cadre du partenariat Litto'Risques (UBO, CEREMA, CD29) et des projets de recherche OSIRISC+ (UBO, DREAL).



Le protocole de suivi permet :

- de **suivre régulièrement l'évolution du trait de côte** du littoral
- d'évaluer ponctuellement **l'impact morphologique des tempêtes** ainsi que **l'impact des aménagements** et des actions de gestion du trait de côte.
- d'analyser la dynamique des cordons dunaires, des plages et des falaises afin de dégager des **tendances d'évolution à court et moyen termes**.

# Sensibilisation sur les risques littoraux

- CoastAppli : Participer à la science sur le littoral de Guissény
- Journée de formation des acteurs du territoire
- Sensibilisation dans les écoles



## Poursuivre les actions sur les risques littoraux

- Poursuivre les actions de **connaissances**
- Favoriser une prise de **conscience collectives des risques** et le **partage des connaissances scientifiques et réglementaires**
- Agir sur la **protection de l'espace naturel, l'urbanisme et l'occupation du sol**
- Poursuivre la **démarche participative**, intégrant les acteurs pour co-construire la stratégie locale
- Favoriser les **sciences participatives** sur l'observation des risques côtiers
- Financement à travers la **Taxe GEMAPI**

**MERCI**

DE VOTRE ATTENTION





Communauté Lesneven  
Côte des Légendes  
**Kumuniezh Lesneven Aod ar Mojennoù**